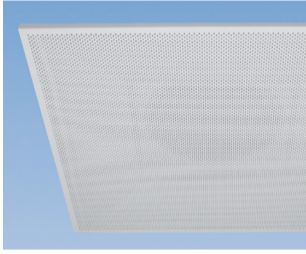


# Hohe Ansprüche an Komfort? Wir haben die Produkte!

## Drei Beispiele aus unserem Programm:

Der **Opticlean** vereint die wichtigsten Eigenschaften eines Zuluft-Deckenluftdurchlasses für diffuse Raumströmung in **einer Komponente!**



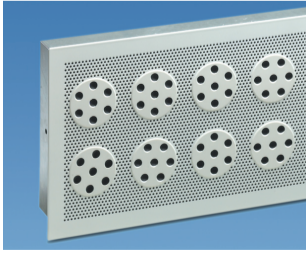
- Unauffällige Integration in abgehängte Raumdecken
- Geringe Deckenverschmutzung
- Hohe thermische Behaglichkeit

Das **Statische Kühldeckensystem** SKS-5/3 besteht aus Hochleistungs-Kühldeckenelementen zur Installation als sichtbare Deckenelemente in **attraktiver Panelstruktur.**



- Vielfältige Gestaltungsmöglichkeiten als frei hängendes Kühldeckensegel
- Geringe Einbauhöhe, für Sanierung und Nachrüstung gut geeignet
- Für Räume bis 110 W/m<sup>2</sup> Kühllast unter Komfortbedingungen

Beim **Breitfächerauslass** erfolgt die Luftführung über die aktive perforierte Frontplatte mit drehbaren Düsenscheiben zur **beliebigen Auffächerung** des Luftstrahles.



- Beliebige Anordnung in der Raumwand, auch außermittig - da einstellbar
- Hervorragend geeignet in Kombination mit Fancoils
- Deutlich besserer Komfort durch Einsatz unseres Breitfächerauslasses gegenüber herkömmlichen Lüftungsgittern